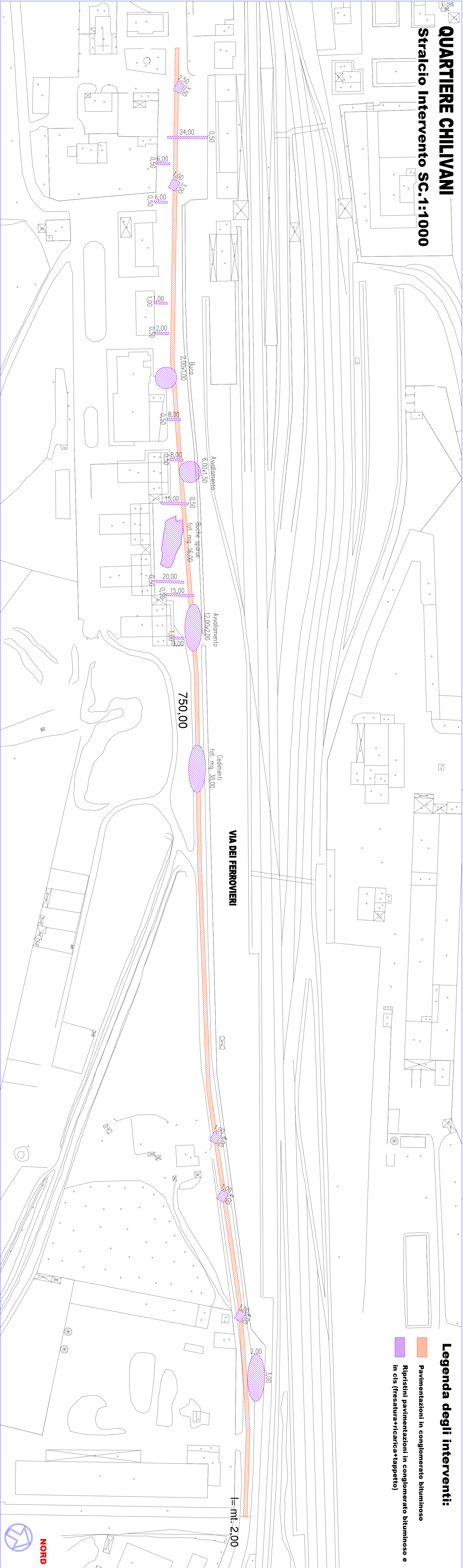


QUARTIERE CHILIVANI

Stralcio Intervento SC.1:1000

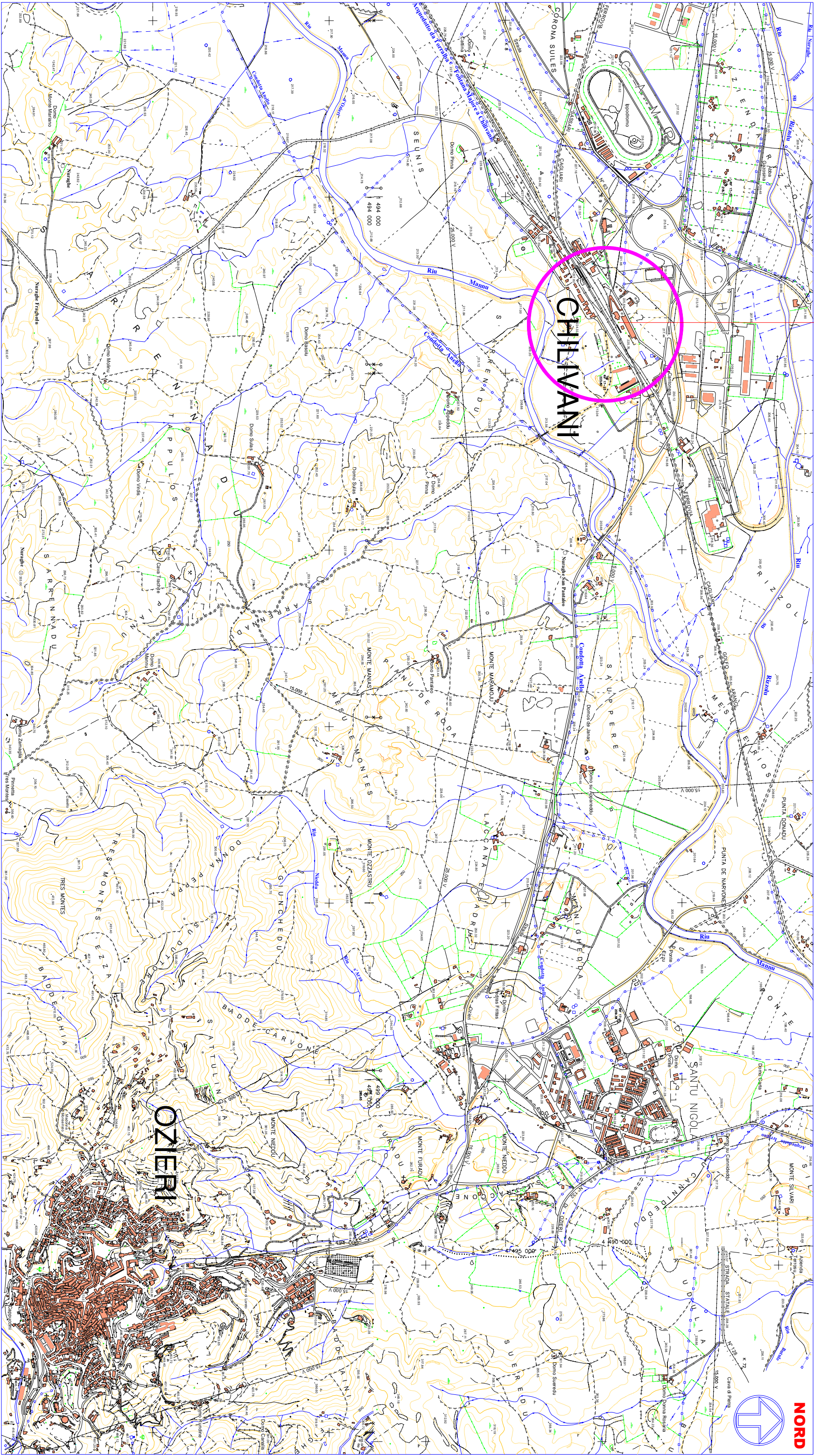


Legenda degli interventi:

- Pavimentazioni in conglomerato bituminoso
- Ripristini pavimentazioni in conglomerato bituminoso e in c/s (fresatura+ricarica+tappeto)

Zona di intervento

STRALCIO CARTA TECNICA REGIONALE SC.1:20000



COMUNE DI OZIERI
PROVINCIA DI SASSARI

INTERVENTI FINALIZZATI ALLA SICUREZZA DELLA
CIRCOLAZIONE STRADALE NEL COMUNE DI OZIERI

Il Progettista
Geom. Bruna Deledda

Il Responsabile del procedimento
Ing. Salvatore Langu

Oggetto:

RIONI PERIFERICI:
STRALCI SITI D'INTERVENTO
Frazione di Chilivani

Scala:
1:1000
1:20000

Data:

Febbraio 2016

Tavola del:

PROGETTO PRELIMINARE
PROGETTO DEFINITIVO
PROGETTO ESECUTIVO

3C