



Servizio di ristorazione scolastica di qualità
AA.SS. 2024/2026, con possibilità di rinnovo
per un anno scolastico

INVENTARIO BENI
E DESCRIZIONE LOCALI

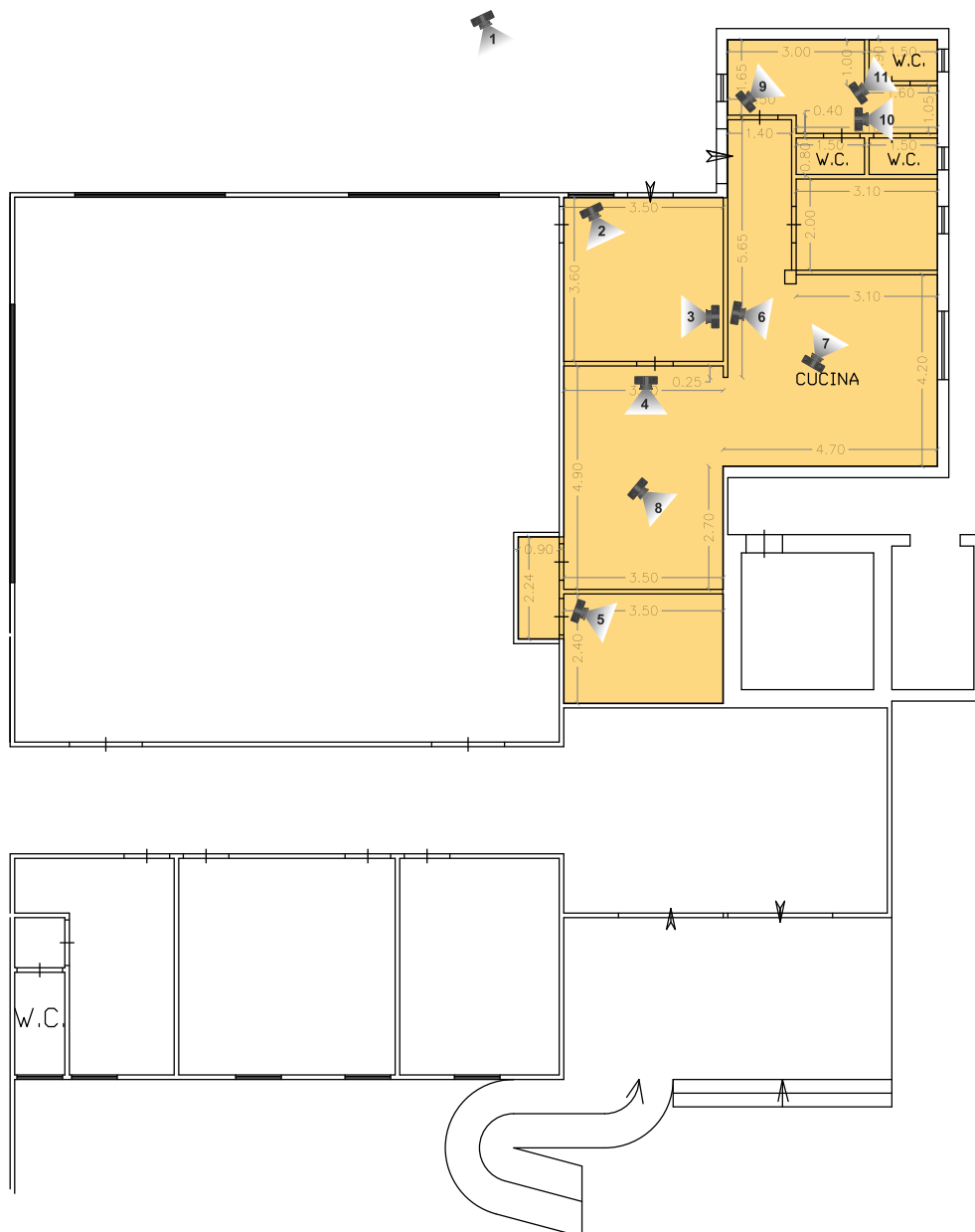
Si specifica che le attrezzature risultanti nel presente documento, includono anche attrezzature **non** di proprietà dell'Amministrazione e che **dovranno essere reperite e messe a disposizione dall'aggiudicatario del servizio** (es. frigo, freezer, forno, cuocipasta etc.)

La verifica puntuale delle attrezzature disponibili, così come del loro funzionamento, sarà effettuata all'atto della consegna, successiva all'aggiudicazione

Centro Cottura

Il centro cottura è dotato di:

- cucina;
- dispensa;
- zona lavaggio alimenti;
- zona lavaggio stoviglie comunicante con l'esterno per effettuare le operazioni di scarico/carico derrate, pasti e stoviglie;
- locale di servizio;
- spogliatoio addetti alla mensa;
- servizi igienici per gli addetti alla mensa.



1



2



3



4



5





6



7



8



9



10

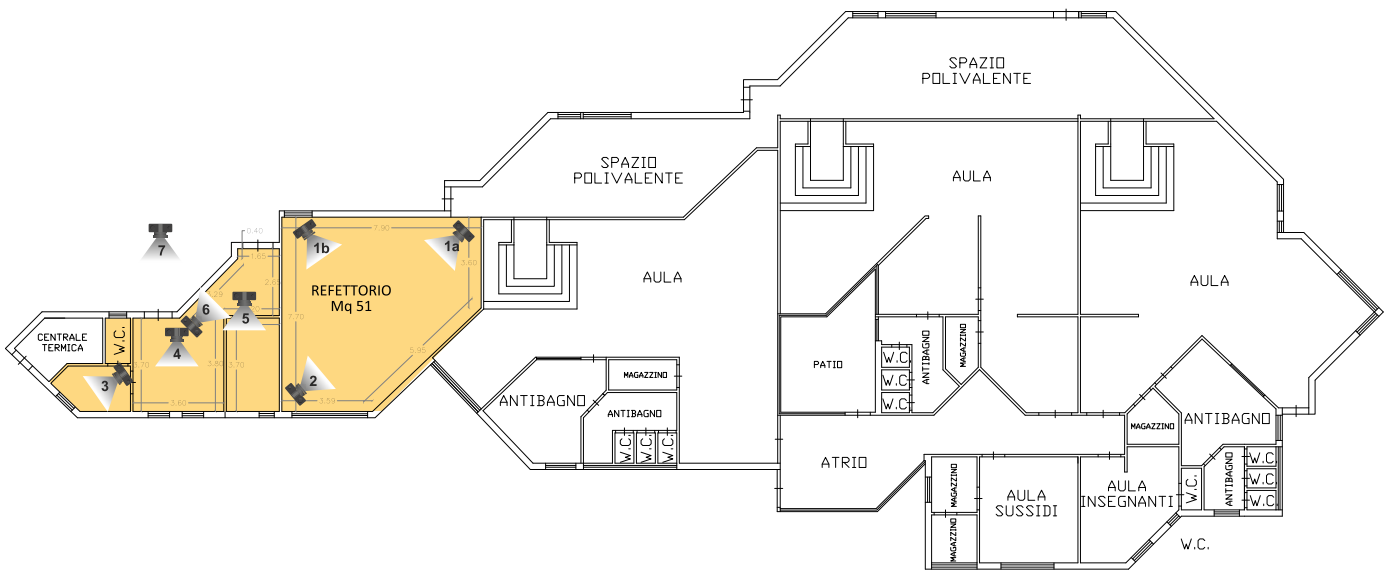


11

Plesso scolastico "Collodi"

Il plesso Collodi è dotato di:

- locale refettorio appositamente arredato;
- locale di servizio/lavaggio comunicante con l'esterno per effettuare le operazioni di scarico/carico pasti e stoviglie;
- servizi igienici per gli addetti alla mensa.





1a




1b




2




3



4



7



5

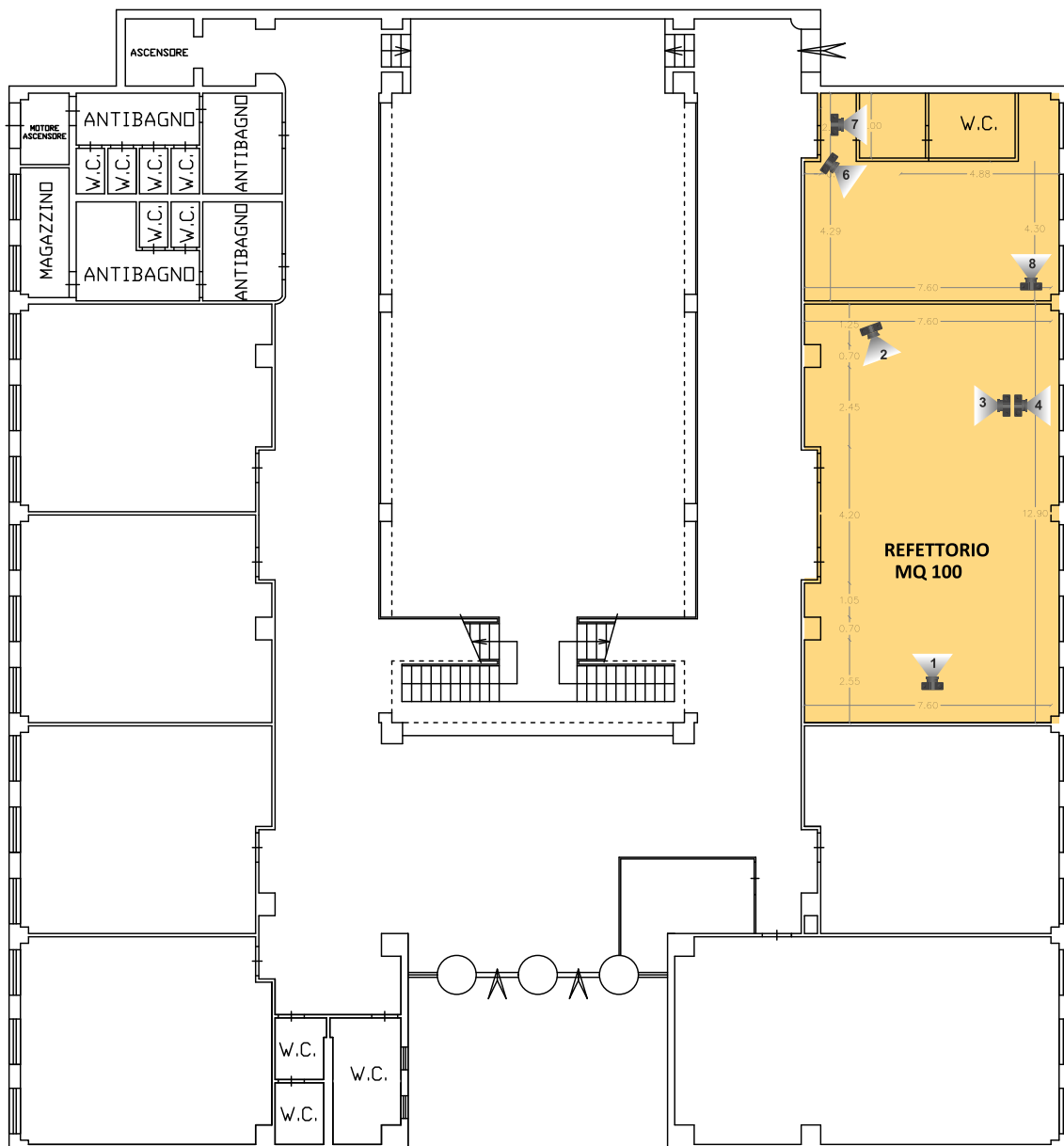


6

Plesso scolastico "Rodari"

Il plesso Rodari è dotato di:

- locale refettorio appositamente arredato e comunicante con l'esterno per effettuare le operazioni di scarico/carico pasti e stoviglie;
- locale di servizio/lavaggio;
- servizi igienici per gli addetti alla mensa.





1



2



3



4



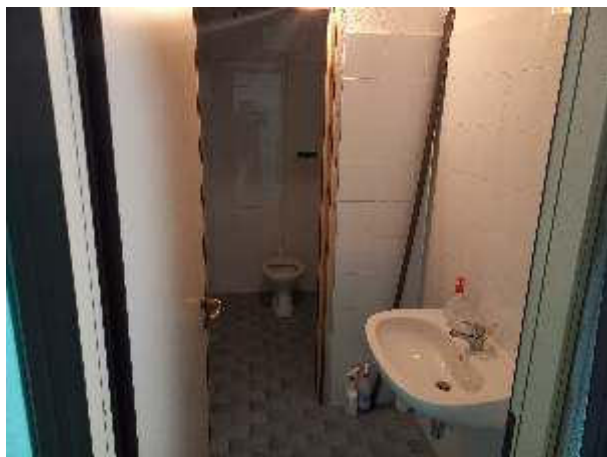
5



8



6



7

Plesso scolastico "Colle Zeppara"

Il plesso Colle Zeppara è dotato di:

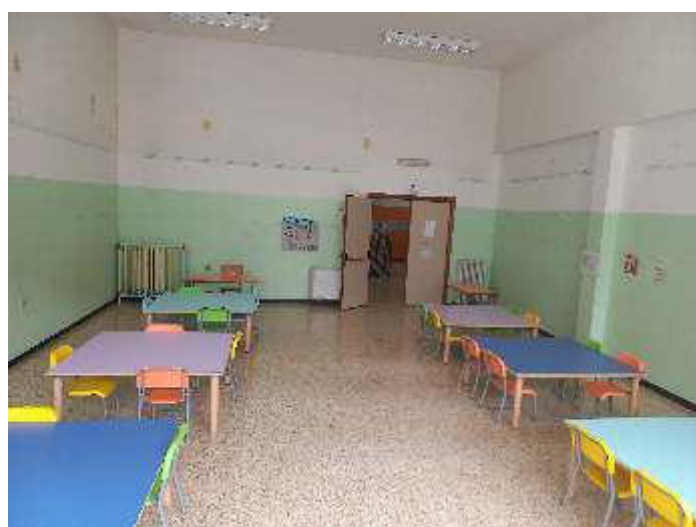
- locale refettorio appositamente arredato e comunicante con l'esterno per effettuare le operazioni di scarico/carico pasti e stoviglie;
- locale di servizio/lavaggio;
- servizi igienici per gli addetti alla mensa.



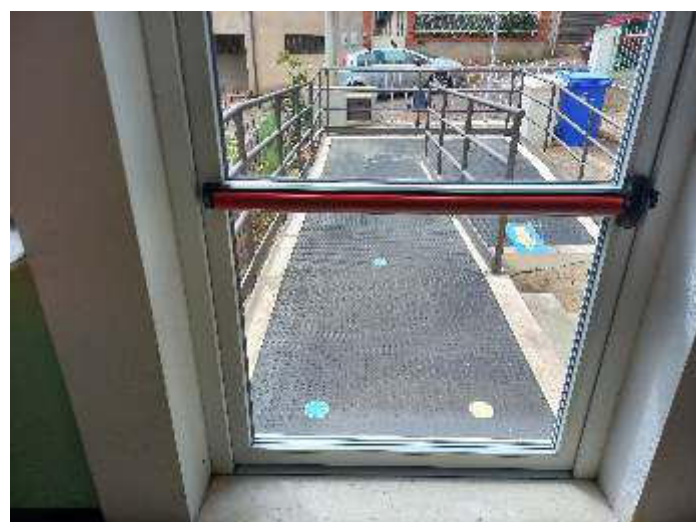
Refettorio "Colle Zeppara"



1



2



3



4



5



6



7

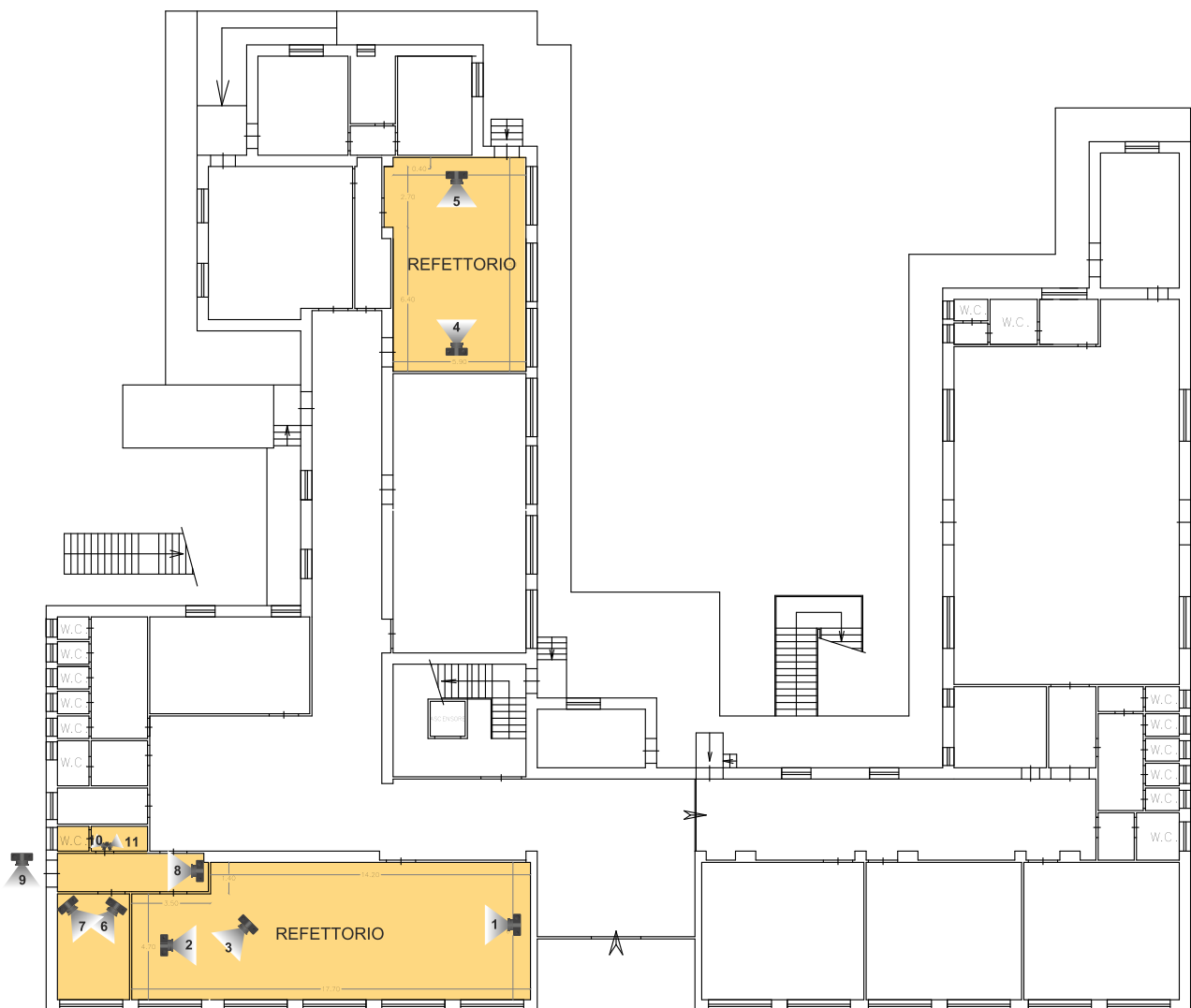


8

Plesso scolastico "Satta"

Il plesso Satta è dotato di:

- due locali refettorio appositamente arredati;
- locale di servizio/lavaggio con lavastoviglie;
- collegamento all'esterno, nel corridoio attiguo al locale lavaggio, per effettuare le operazioni di scarico/carico pasti e stoviglie;
- servizi igienici per gli addetti alla mensa.





1



2



3



4



5



6



9



8



7



10



11