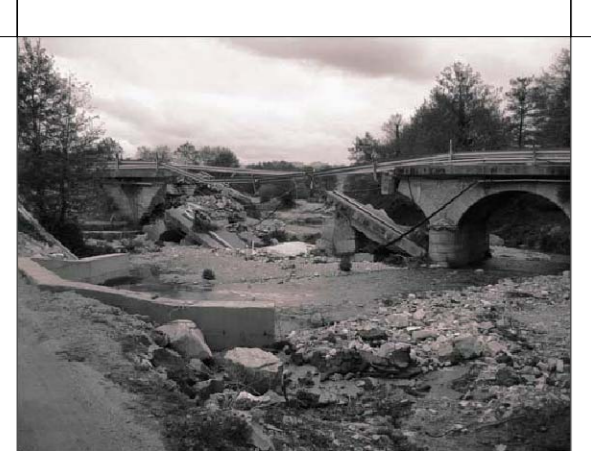




REGIONE AUTONOMA DELLA SARDEGNA
ASSESSORATO DEI LAVORI PUBBLICI

SERVIZIO INTERVENTI NEL TERRITORIO
IL DIRETTORE: ING. ALBERTO PIRAS



Programma del commissario delegato per l'emergenza alluvioni
in Sardegna 2004
Provincia dell'Ogliastra
Comune di Villagrande Strisaili
Frazione Villanova strisaili

Villanova Alluvione dic. 2004 - Ponte SS 389

OPERE DI SISTEMAZIONE IDROGEOLOGICA – BACCU ARTHACCI
novembre 2014

SCALA 1:25.000

**5 INQUADRAMENTO VINCOLI DI TUTELA AMBIENTALE
E PAESAGGISTICA**

PROGETTAZIONE:
A.T.P. RIO BACCU ARTHACCI

Progettista responsabile e coordinamento
Ing. Michele Macconi
Ing. Enrico Mascia
Ing. Emanuele Licheri
Ing. Erica Mascia
Ing. Sara Sorrentino
Studi geologici e agronomici
Geol. Orlando Mereu
Agr. Maurizio Fadda

STUDIO TECNICO ING. MICHELE MACCONI via Favonio, 44 - 09126 Cagliari (CA) tel:070 370899 email:ingmacconi@tin.it
STUDIO MASCIA INGEGNERI via Farnagosta, 19 - 09134 Cagliari (CA) tel:070 503766 email:masciaingegneri@esca.it

5 INQUADRAMENTO VINCOLI DI TUTELA AMBIENTALE E PAESAGGISTICA SCALA 1:25.000

OPERE DI SISTEMAZIONE IDROGEOLOGICA - BACCU ARTHACCI
COMUNE DI VILLAGRANDE STRISAILI - FRAZ. VILLANOVA STRISAILI

ASSETTO AMBIENTALE

BENI PAESAGGISTICI AMBIENTALI EX ART. 143 D.Lgs. N°42/04 e succ. mod.

- Fascia costiera
- Sistemi a baie e promontori, falesie e piccole isole
- Campi dunali e sistemi di spiaggia
- Zone umide costiere
- Aree a quota superiore ai 900 m s.l.m.
- Aree ricche di creta
- Laghi naturali, invasi artificiali, stagni, lagune
- Fiumi, torrenti e altri corsi d'acqua
- Praterie e formazioni stepiche
- Praterie di posizione oceanica
- Aree di ulteriore interesse naturalistico
- Aree di notevole interesse faunistico
- Aree di notevole interesse botanico e fitogeografico
- Grotte, caverne
- Alberi monumentali
- Monumenti naturali tutelati (L. 31089)

BENI PAESAGGISTICI AMBIENTALI EX ART. 142 D.Lgs. N°42/04 e succ. mod.

- Parchi e aree protette nazionali (L. n. 394/91)
- Vulcani
- Boschi e foreste (Art. 2 comma 6 D.Lgs. 227/01)
- Aree gravate da usi civili

COMPONENTI DI PAESAGGIO CON VALENZA AMBIENTALE

AREE NATURALI E SUBNATURALI

- Vegetazione a macchia e in aree umide
- Aree con vegetazione rada o fitta e <40% formazioni di riva non arboree: macchia mediterranea, tetti di torrioni di ampiezza superiore a 25 m, paludi salmastre, pareti rocciose.
- Boschi
- Boschi erosi di conifere e latifoglie; boschi di latifoglie
- Praterie
- Prati stabili; aree a pascolo naturale; cespuglieti e arbusteti; garighe; aree a ricostituzione naturale.
- Sugherete; castagneti da frutto

AREE AD UTILIZZAZIONE AGRO-FORESTALE

- Colture specializzate e arboree
- Vigneti; Frutti e tutti minori; olivi; colture temporanee associate all'olivo; colture temporanee associate ai vigneti; colture temporanee associate ad altre colture permanenti.
- Impianti bioenergetici artificiali
- Boschi di conifere; Poppi, salici, eucalipti; altri impianti arborei da legno; arboricoltura con essenze forestali di conifere; aree a ricostituzione artificiale.
- Colture arboree specializzate; aree agroforestali; aree incolte
- Sembrature in aree non irrigue; prati artificiali; seminebbie sempreverdi e colture orticole a pieno campo; risaie; viti; colture in terra; sistemi colturali e particolari complessi; aree prevalentemente occupate da colture agrarie con presenza di spazi naturali importanti; aree agroforestali; aree incolte.

ASSETTO INSEDIATIVO

EDIFICATO URBANO

- CENTRI DI ANTICA E PRIMA FORMAZIONE
- ESPANSIONI FINO AGLI ANNI 50
- ESPANSIONI RECENTI
- EDIFICATO URBANO DIFFUSO

ASSETTO STORICO CULTURALE

BENI PAESAGGISTICI EX ART. 136 D.Lgs. N°42/04 e succ. mod.

VINCOLI

- Artistico
- Vincoli art. 148/09

BENI PAESAGGISTICI EX ART. 142 D.Lgs. N°42/04 e succ. mod.

VINCOLI

- Archeologico

Area d'intervento:

B
 A

Area SIC

Area ZPS

Legenda PAI

- H4 Aree inondabili da piene con portate di colmo caratterizzate da tempi di ritorno di 50 anni.
- H3 Aree inondabili da piene con portate di colmo caratterizzate da tempi di ritorno di 100 anni.
- H2 Aree inondabili da piene con portate di colmo caratterizzate da tempi di ritorno di 200 anni.
- H1 Aree inondabili da piene con portate di colmo caratterizzate da tempi di ritorno di 500 anni.

