

ALVEO DI MAGRA
 Base cartografica:
 Aerofotogrammetrico comunale scala 1:2.000

REGIONE AUTONOMA DELLA SARDEGNA
 ASSESSORATO DEI LAVORI PUBBLICI

SERVIZIO INTERVENTI NEL TERRITORIO
 IL DIRETTORE: ING. ALBERTO PIRAS



Programma del commissario delegato per l'emergenza alluvioni
 in Sardegna 2004
 Provincia dell'Ogliastra
 Comune di Villagrande Strisaili
 Frazione Villanova Strisaili

Villanova Aluvione dic. 2004 - Ponte SS 380

PLANIMETRIA DEGLI INTERVENTI
 SCALA 1:2.000

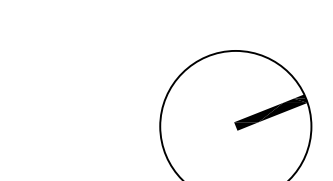
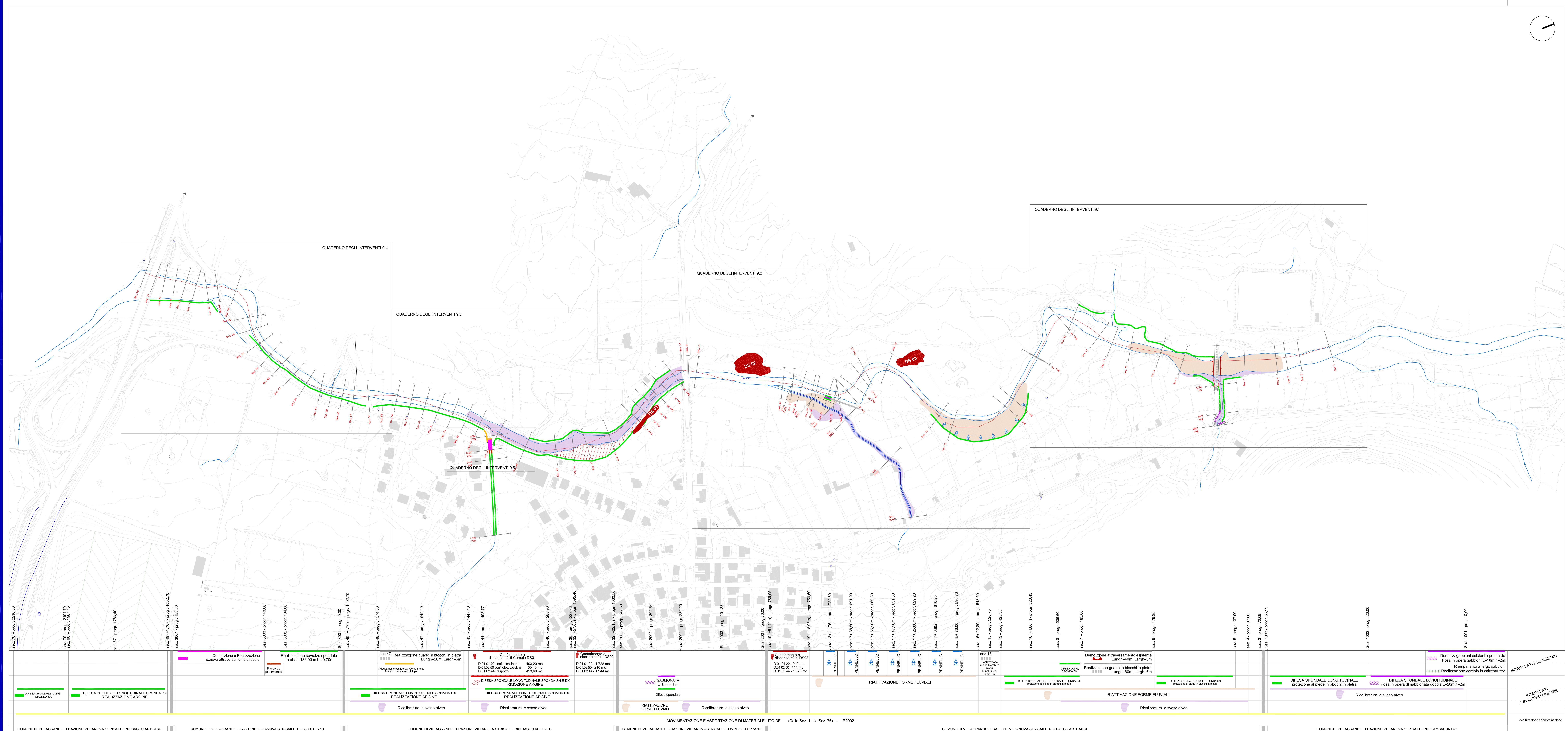
PROGETTAZIONE:
 A.T.F. BACCU ARTHACCI

Progettista responsabile e coordinamento:
 Ing. Michele Macconi

Progettazione strutturale e infrastrutturale:
 Ing. Enrico Mascia
 Ing. Emanuele Lillieri
 Ing. Erica Mascia
 Ing. Sara Sorrentino

Studi geologici e agronomici:
 Geol. Ottavio Mereu
 Agr. Maurizio Fadda

PROGETTO ESECUTIVO



INTERVENTI LOCALIZZATI
 INTERVENTI A SVILUPPO LINEARE

localizzazione / denominazione