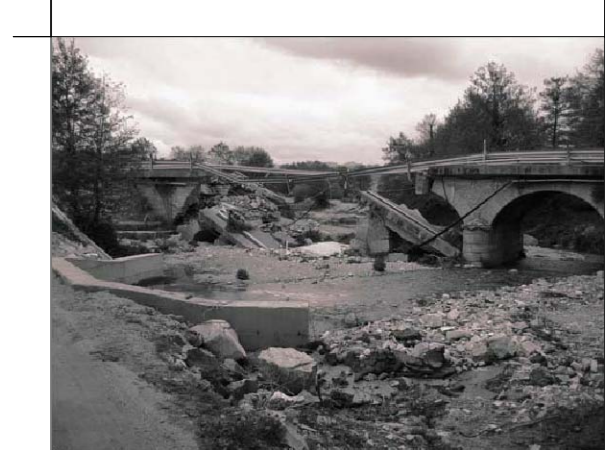




**REGIONE AUTONOMA DELLA SARDEGNA**  
ASSESSORATO DEI LAVORI PUBBLICI

SERVIZIO INTERVENTI NEL TERRITORIO  
IL DIRETTORE: ING. ALBERTO PIRAS



Villanova Alluvione dic. 2004 - Ponte SS 389

Programma del commissario delegato per l'emergenza alluvioni in Sardegna 2004  
Provincia dell'Ogliastra  
Comune di Villagrande Strisaili  
Frazione Villanova strisaili

**OPERE DI SISTEMAZIONE IDROGEOLOGICA – BACCU ARTHACCI**  
novembre 2014

SCALA 1:1.000

**TAVOLA 11**  
**PLANIMETRIA DI DETTAGLIO**

OPERE DI DIFESA SPONDALE - PENNELLI SEZ. 16-19

PROGETTAZIONE:  
**A.T.F. RIO BACCU ARTHACCI**

Progettista responsabile e coordinamento  
Ing. Michele Macconi



Progettazione strutturale e infrastrutturale  
Ing. Enrico Mascia  
Ing. Emanuele Licheri  
Ing. Erica Mascia  
Ing. Sara Sorrentino  
Studi geologici e agronomici  
Geol. Orlando Mereu  
Agr. Maurizio Fadda

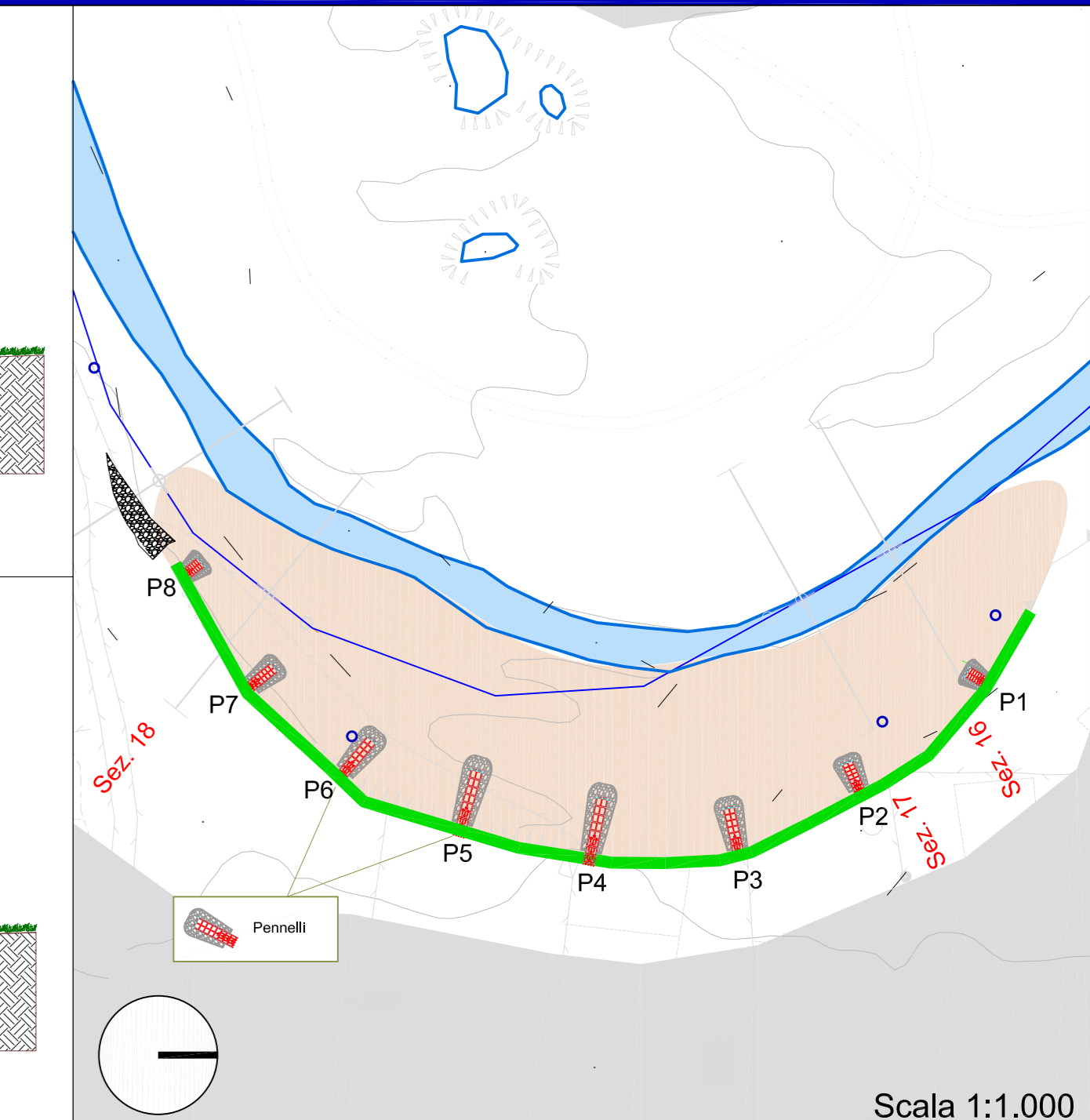
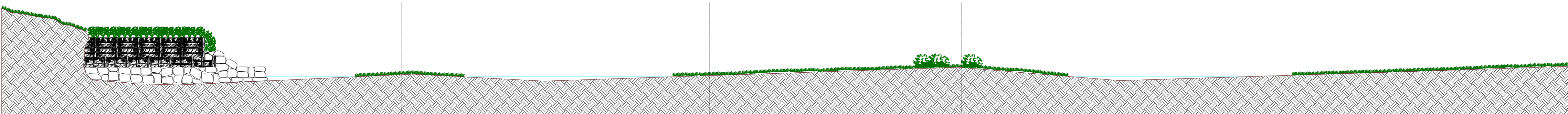
PROGETTO ESECUTIVO

STUDIO TECNICO ING. MICHELE MACCONI via Favonio, 44 - 09126 Cagliari (CA) tel:070 370899 email:ingmacconi@tin.it  
STUDIO MASCIA INGEGNERI via Famagosta, 19 - 09134 Cagliari (CA) tel:070 503766 email:masciaingegneri@tiscali.it

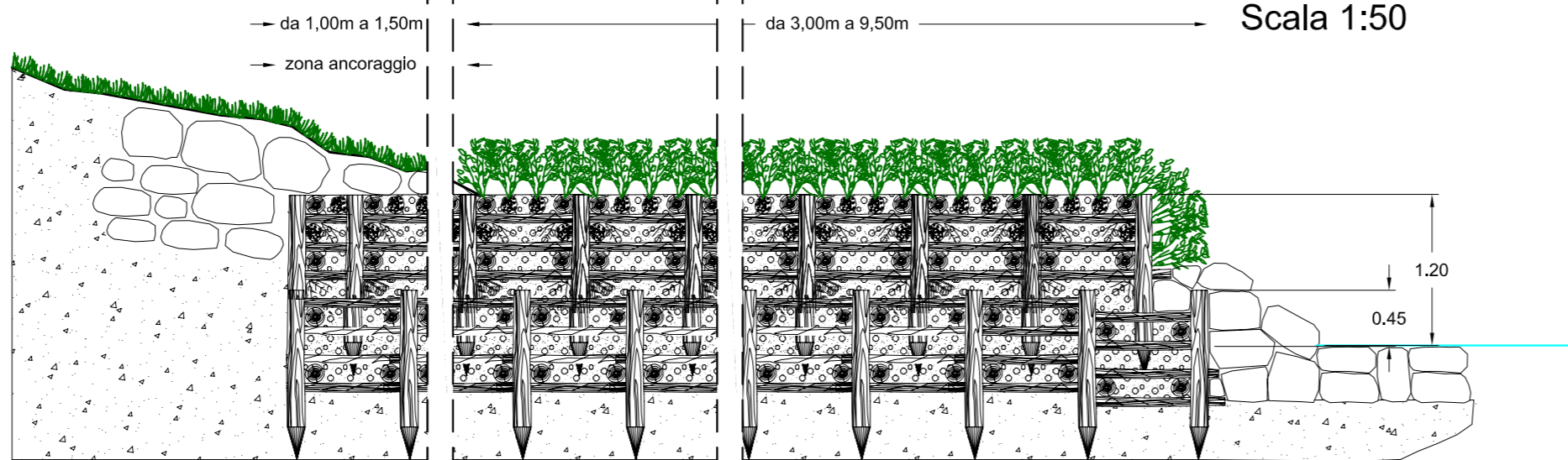
Sezione schematica alveo pluricursale  
sezione 17 scala 1:100  
ANTE OPERAM



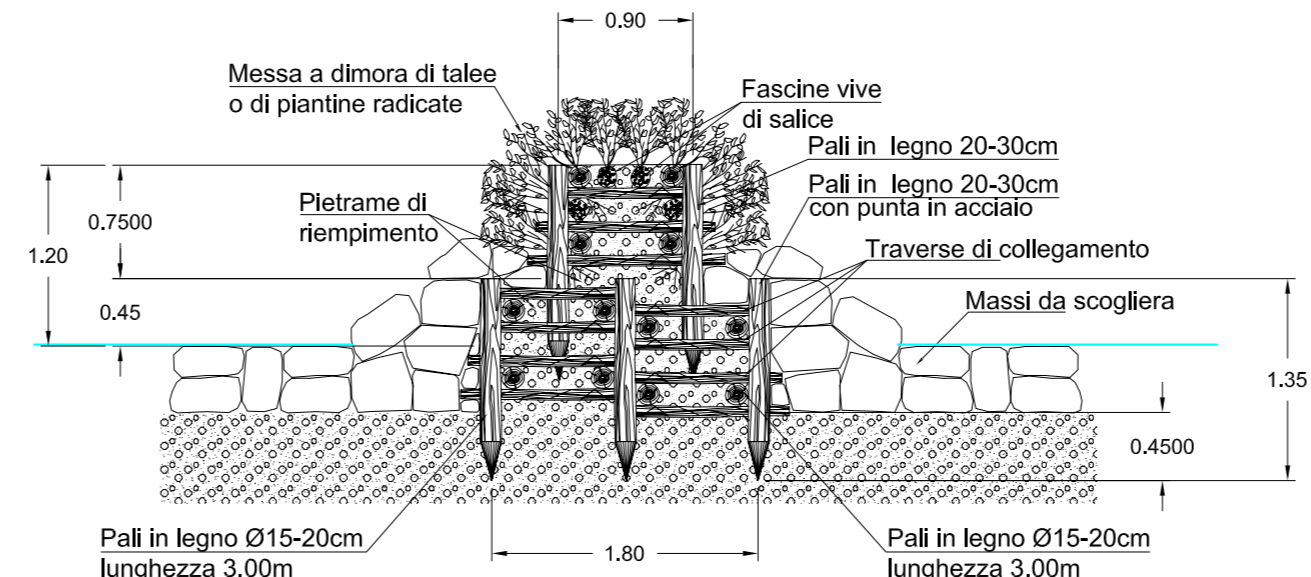
Sezione 17 scala 1:100  
POST OPERAM



PENNELLI: Sezione B-B



Sezione A-A



PENNELLI:  
Schema planimetrico

