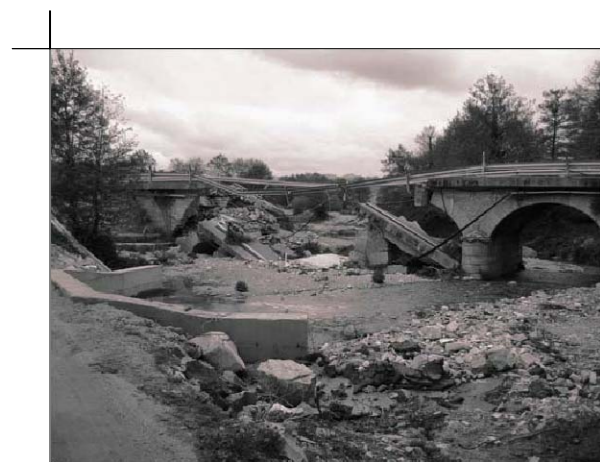




REGIONE AUTONOMA DELLA SARDEGNA
ASSESSORATO DEI LAVORI PUBBLICI

SERVIZIO INTERVENTI NEL TERRITORIO
IL DIRETTORE: ING. ALBERTO PIRAS



Villanova Alluvione dic. 2004 - Ponte SS 389

Programma del commissario delegato per l'emergenza alluvioni in Sardegna 2004

Provincia dell'Ogliastra
Comune di Villagrande Strisaili
Frazione Villanova strisaili

OPERE DI SISTEMAZIONE IDROGEOLOGICA – BACCU ARTHACCI

novembre 2014

SCALA 1:1.000

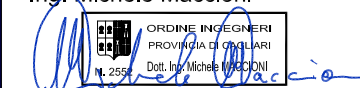
14.2 **PARTICOLARI COSTRUTTIVI**
CONFLUENZA RIO GAMBASUNTAS SEZ. 7

PROGETTAZIONE:

A.T.F. RIO BACCU ARTHACCI

Progettista responsabile e coordinamento

Ing. Michele Maccioni



Progettazione strutturale e infrastrutturale

Ing. Enrico Mascia

Ing. Emanuele Licheri

Ing. Erica Mascia

Ing. Sara Sorrentino

Studi geologici e agronomici

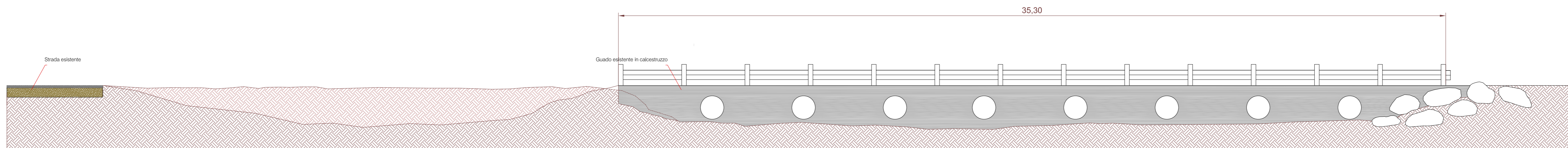
Geol. Orlando Mereu

Agr. Maurizio Fadda

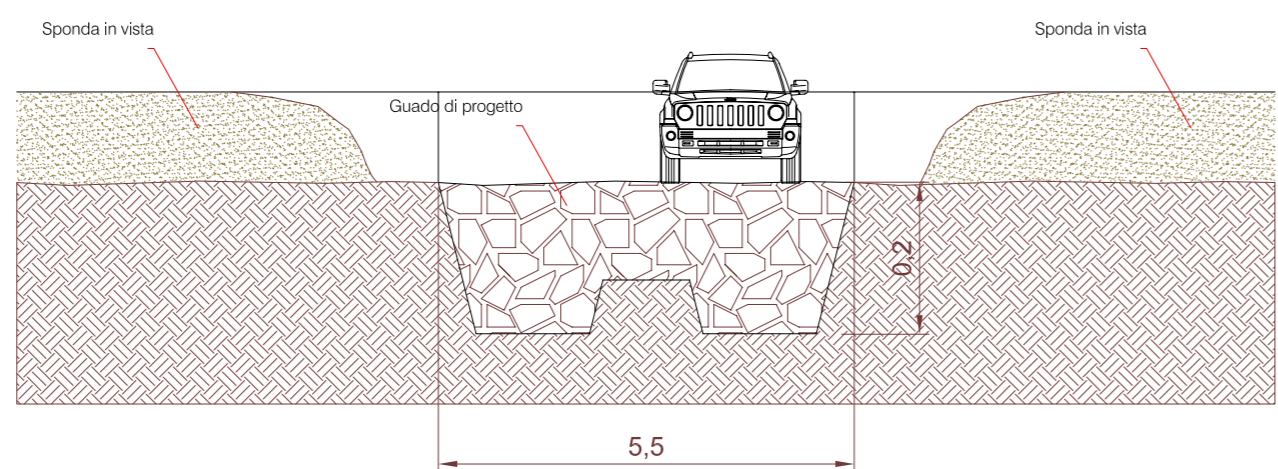
PROGETTO ESECUTIVO

STUDIO TECNICO ING. MICHELE MACCIONI via Favonio, 44 - 09126 Cagliari (CA) tel:070 370899 email:ingmaccioni@tin.it
STUDIO MASCIA INGEGNERI via Famagosta, 19 - 09134 Cagliari (CA) tel:070 503786 email:masciaingegneri@tiscali.it

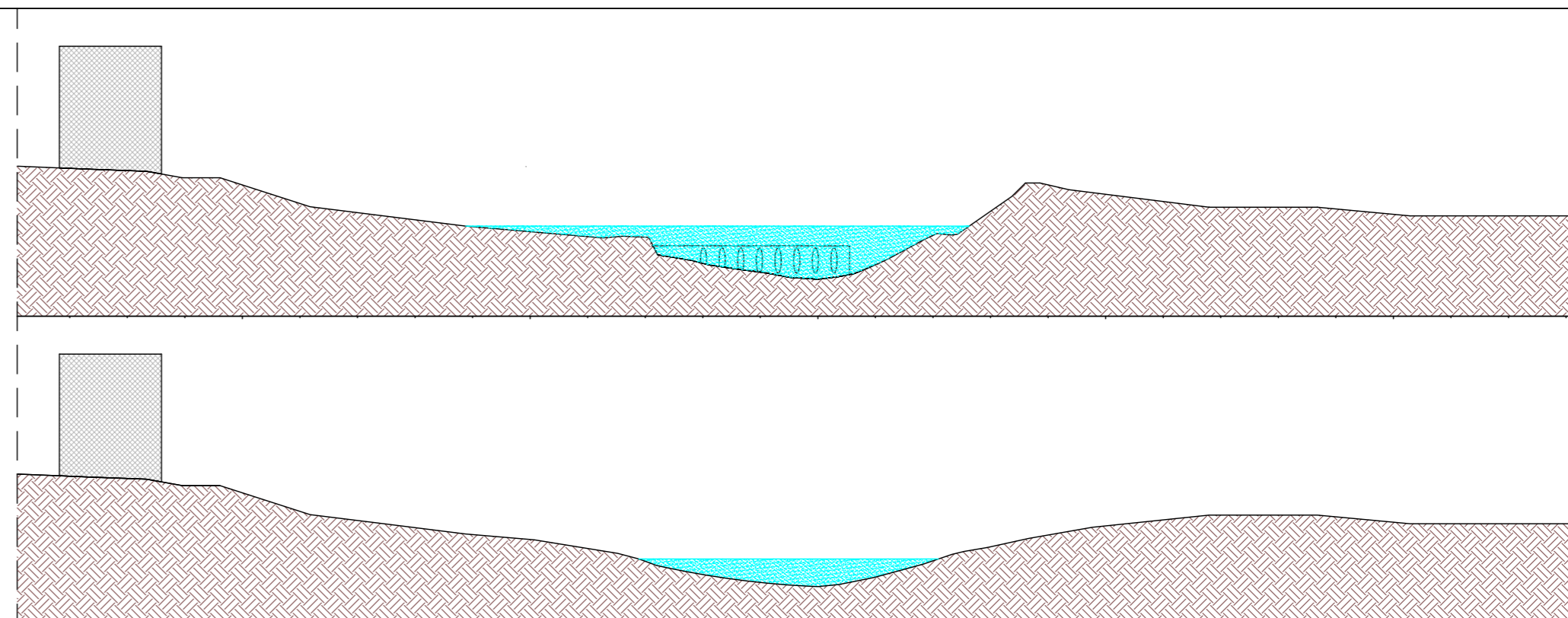
Sezione 7 scala 1:100
ANTE OPERAM



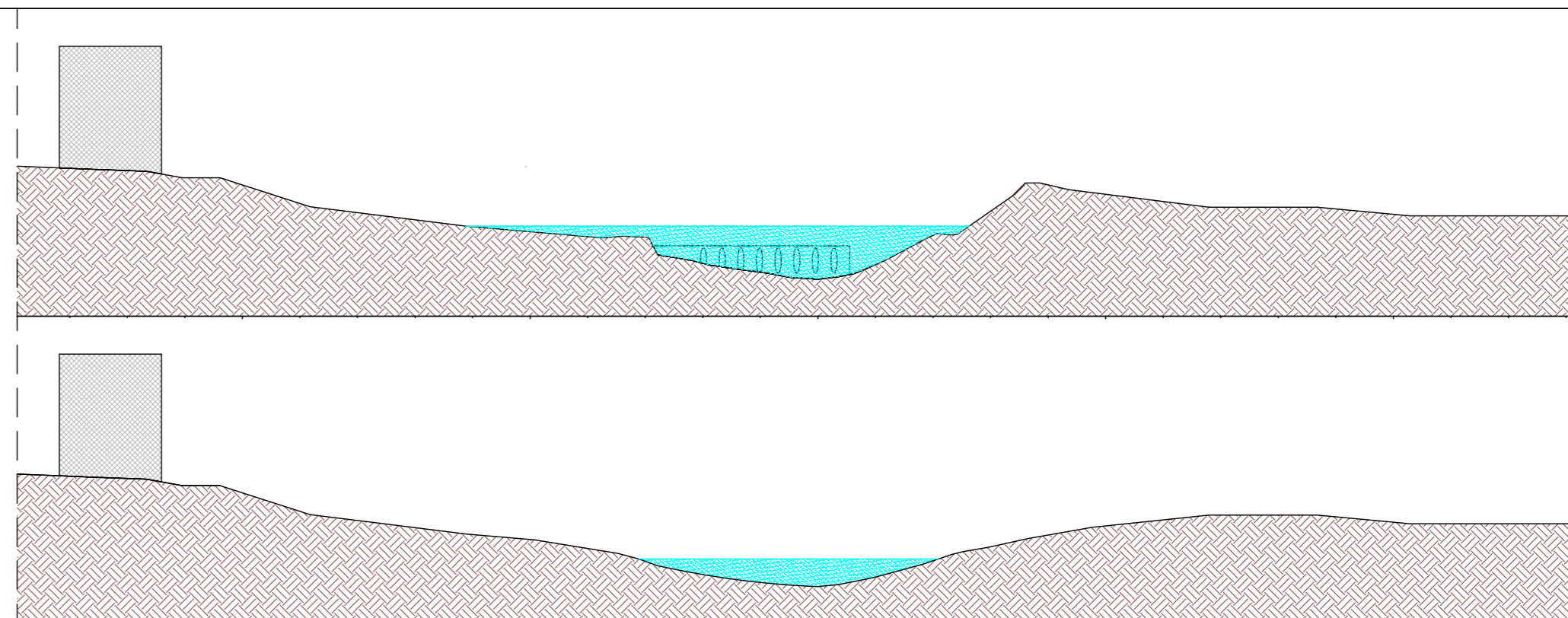
Sezione 7' scala 1:100
POST OPERAM



Sezione 7 indicante i livelli idrici riferiti al tempo di ritorno pari a 500 anni
scala 1:100
ANTE OPERAM



Sezione 7 indicante i livelli idrici riferiti al tempo di ritorno pari a 500 anni
scala 1:100
POST OPERAM



Sezione 7 scala 1:100
POST OPERAM

