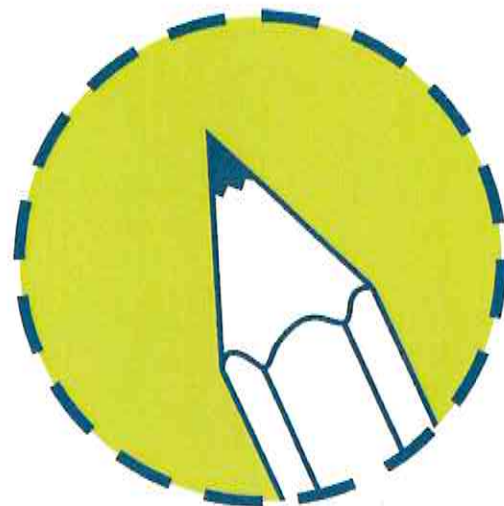


ridurre i rappresentanti dei cittadini?
lo decidano i cittadini!

dietro la riduzione dei parlamentari
c'è la riduzione degli spazi democratici

**PER CHIEDERE
IL REFERENDUM**
sul taglio dei parlamentari



firma qui

Ufficio Elettorale

dalle ore 11,00

alle ore 13,00

dal lunedì al venerdì